

**ОБЩЕСТВО С ОГРАНИЧЕННОЙ ОТВЕТСТВЕННОСТЬЮ «ПРОММАШ ТЕСТ»**

Адрес местонахождения: 119530, город Москва, улица Очаковское шоссе, дом 34, помещение VII, комната 6  
телефон +7 (495) 481-33-80, e-mail info@prommashtest.ru



ИСПЫТАТЕЛЬНАЯ  
ЛАБОРАТОРИЯ

**АВТОТРАКТОРНЫЕ  
СРЕДСТВА**

**Испытательная лаборатория  
«АвтоТракторные Средства»  
Испытательный центр**

Адреса мест осуществления деятельности:

142300, РОССИЯ, Московская область, Чеховский район, город  
Чехов, ш. Симферопольское, д. 2;

142322, РОССИЯ, Московская область, Чеховский район, СП  
Баранцевское, п. Новый Быт (испытательный полигон)

**Уникальный номер записи об аккредитации в реестре аккредитованных лиц: RA.RU.21HA71**



УТВЕРЖДАЮ

Заместитель руководителя ИЛ «АТЦ»  
ООО «ПРОММАШ ТЕСТ»

М. Г. Пак

«07» апреля 2021 г.

**ПРОТОКОЛ № 0330/6-2АТС-2021 от 07.04.2021 г.  
сертификационных испытаний ступицы, артикул 433106-3104015С  
на соответствие требованиям ГОСТ Р 53830-2010  
в части требований к размерам, шероховатости посадочных  
поверхностей**

# 1. ОБЪЕКТ ИСПЫТАНИЙ

**Таблица № 1.1 Общие сведения**

|   |   |
|---|---|
| Объект, поступивший на испытания (марка, тип/обозначение, заводской номер, другая уникальная идентифицирующая информация) | Компоненты, поставляемые в качестве сменных (запасных) частей для послепродажного технического обслуживания автотранспортных средств. Ступицы, артикул 433106-3104015С, зав. № б/н. |
| Кол-во образцов (шт.)   | 1   |
| Заказчик  | ОС ООО "СТАНДАРТМАШТЕСТ"  |
| Адрес заказчика   | 121471, город Москва, улица Рябиновая, д. 61А, стр. 1, эт. 2, ком. 8  |
| Изготовитель  | ОБЩЕСТВО С ОГРАНИЧЕННОЙ ОТВЕТСТВЕННОСТЬЮ "ЭКО-ТЕСТ"   |
| Адрес изготовителя  | 390047, Российская Федерация, Рязанская область, город Рязань, шоссе Куйбышевское, дом 41, помещение И 1, офис 2  |
| Дата поступления образца  | 30.03.2021 г.   |
| Данные об отборе образца (ов)   | Образец (цы) предоставлен(ы) заказчиком. ИЛ не несет ответственности за отбор образца (ов)  |
| Даты начала и окончания испытаний   | 06.04.2021 г. – 06.04.2021 г.   |
| Цель проведения испытаний   | Проверка соответствия требований ГОСТ Р 53830-2010  |
| Направление на испытания (номер, дата)  | № 18.03.21-7 от 23.03.2021 г.   |
| Документы, устанавливающие методы (методики) испытаний  | п. 6.1, 6.4 ГОСТ Р 53830-2010   |
| Документы, устанавливающие требования   | ГОСТ Р 53830-2010 в части требований к размерам, шероховатости посадочных поверхностей  |
| Место (места) проведения испытаний  | 142300 Московская область, Чеховский район, г. Чехов, Симферопольское шоссе, д. 2   |

**Таблица № 1.2. Идентификация и состояние объекта (объектов), поступившего (поступивших) на испытания**

|  |  |
|--|--|
| Описание и состояние объекта (объектов), в том числе упаковки объекта (объектов) | Образец представляет собой компонент, поставляемый в качестве сменных (запасных) частей для послепродажного технического обслуживания и ремонта автотранспортных средств: ступица колеса, предназначена для установки колеса и соединения всех его частей в единую конструкцию. Образец поступил на испытания без упаковки. Образец поступил в хорошем техническом состоянии, видимых дефектов и повреждений не имеет. Проведенная идентификация объекта подтвердила его соответствие техническому описанию. |
| Маркировка объекта (объектов)  | На образец нанесена маркировочная наклейка, содержащая: наименование изделия, артикул. Маркировка ясно различима и хорошо читаема.   |

**Таблица № 1.3. Технические характеристики объекта (объектов), поступившего (поступивших) на испытания**

| Наименование параметра, единицы измерения | Значение/ описание                            |
|---|---|
| Применяемость, ТС                         | Автомобиль ЗИЛ-433360, автобус ПАЗ-32053,4234 |

**Таблица № 1.4. Предоставленная документация**

| Наименование документа | Обозначение, дата           |
|------------------------|-----------------------------|
| Техническое описание   | № 890409/2 от 11.03.2021 г. |





## 2. СВЕДЕНИЯ О ПРИМЕНЯЕМЫХ СРЕДСТВАХ ИЗМЕРЕНИЙ И ИСПЫТАТЕЛЬНОМ ОБОРУДОВАНИИ

| Наименование испытательного оборудования, средств измерения   | Заводской или инвентарный номер | Технические характеристики ИО/<br>Диапазоны измерений, классы точности СИ  | Номер аттестата/свидетельства о поверке, окончание действия |
|---|---------------------------------|--|---|
| Прибор комбинированный Testo 622 с программным обеспечением Testo 622 firmware версия 0560 6220                         | Инв.№ ИЛАТС-СИ098               | Диапазон:<br>от -10°C до 60 °C;<br>от 10 до 95%<br>от 300 до 1200 гПа<br>Погрешность:<br>±0,4 °C;<br>±3%<br>± 5 гПа  | № 9119<br>до 13.12.2021 г.                                  |
| Прибор для измерения шероховатости поверхности TR 100 с программным обеспечением Software TR1 версии TR1.1.XX           | Инв. № ИЛАТС-СИ048              | Диапазон:<br>По параметру Ra: от 0.05 до 10.0 мкм<br>По параметру Rz: от 0.1 до 50 мкм<br>длина перемещения 6 мм<br>Погрешность:<br>± 7 %                            | № 1061ПШ.ГХШ.Ю/20<br>до 17.11.2022 г.                       |
| Штангенциркуль типа ШЦ-II-250-630-0,05  | Инв. № ИЛАТС-СИ115              | Диапазон:<br>от 250 до 630 мм<br>Погрешность:<br>± 0,1 мм  | № ТТ 0086395 до 26.10.2021 г.                               |
| Штангенциркуль с цифровым отсчетным устройством, типа ШЦ-1 Diarazon с программным обеспечением spq_dat версия v.1.0.0.1 | Инв.№ ИЛАТС-СИ014               | Диапазон:<br>Наружные размеры от 0 до 300 мм,<br>Внутренние размеры от 10 до 300 мм<br>Погрешность:<br>± 0,035 мм,<br>Погрешность при измерении глубины<br>± 0,05 мм | № ТТ 0316710<br>до 14.10.2021 г.                            |

## 3. УСЛОВИЯ ПРОВЕДЕНИЯ ИСПЫТАНИЙ

| Нормативный документ (пункт нормативного документа) на метод испытаний | Наименование показателя      | Нормативное значение, ед./требования | Результат испытаний/измерений, ед. |
|--|------------------------------|--------------------------------------|------------------------------------|
| -  | Температура окружающей среды | -                                    | 21,7 °C                            |
| -  | Относительная влажность      | -                                    | 55,1 %                             |

## 4. РЕЗУЛЬТАТЫ ИСПЫТАНИЙ

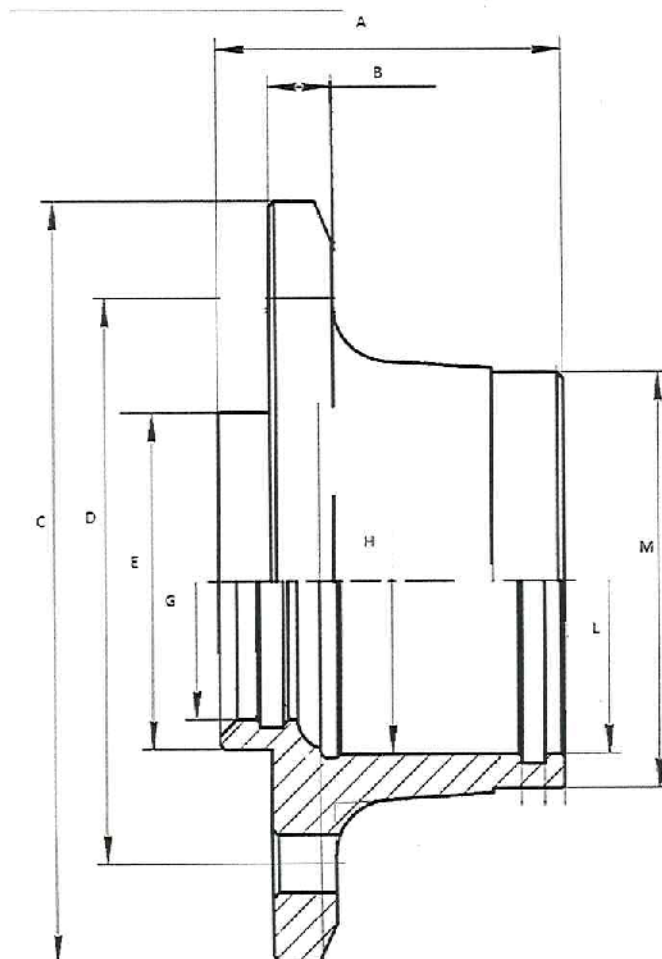
| Нормативный документ (пункт нормативного документа) на метод испытаний | Наименование показателя | Нормативное значение, ед./требования  | Результат испытаний/измерений, ед.  | Место, дата и время проведения испытания  |
|--|-------------------------|---|---|---|
| п. 6.1 ГОСТ Р 53830-2010   | Размеры                 | п. 4.12 ГОСТ Р 53830-2010<br>Присоединительные размеры ступиц колес должны соответствовать КД | A – 230,00 мм;<br>B – 27,00 мм;<br>C – 326,50 мм;<br>D – 275,00 мм;<br>E – 195,00 мм;<br>G – 135,00 мм;<br>H – 168,00 мм;<br>L – 150,00 мм;<br>M – 176,00 мм; | 142300, Московская область, Истринский район, г. Чехов, Симферопольское шоссе, д. 2<br>Дата: 06.04.2021 г.<br>Время: 14:50-15:10<br> |

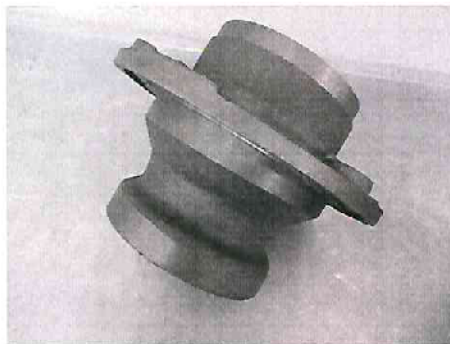
| Нормативный документ (пункт нормативного документа) на метод испытаний | Наименование показателя               | Нормативное значение, ед./ требования   | Результат испытаний/ измерений, ед.  | Место, дата и время проведения испытания   |
|--|---------------------------------------|---|--|--|
| п. 6.4 ГОСТ Р 53830-2010   | Шероховатость посадочных поверхностей | п. 4.4 ГОСТ Р 53830-2010<br>Параметр шероховатости Ra посадочных и монтажных торцовых поверхностей колец подшипников должен иметь следующие значения, мкм: от 0,63 до 1,25 - для посадочной поверхности внутреннего кольца; | По результатам испытания образца:<br>- Шероховатость посадочной поверхности внутреннего кольца $0,85 \pm 0,085$ Ra, мкм; | 142300 Московская область, Чеховский район, г. Чехов, Симферопольское шоссе, д. 2<br>Дата: 06.04.2021 г.<br>Время: 15:40-16:10 |

Отклонения, дополнения или исключения, относящиеся к методам/методикам испытаний: отсутствуют.

Результаты испытаний, полученные от внешних поставщиков: отсутствуют.

### 5. ДОПОЛНИТЕЛЬНАЯ ИНФОРМАЦИЯ





### 6. ЗАКЛЮЧЕНИЕ

По результатам проведенных испытаний, ступицы, артикул 433106-3104015C соответствуют требованиям ГОСТ Р 53830-2010 в части требований к размерам, шероховатости посадочных поверхностей.

Все объекты, для которых в протоколе делается вывод о соответствии предъявляемым требованиям, относятся к одному типу.

Испытания провел:

Инженер - испытатель  
\_\_\_\_\_   
должность

\_\_\_\_\_   
подпись

П.В. Саблин  
\_\_\_\_\_   
инициалы, фамилия

Испытания оформил: Успенский В.Л.

-----Конец документа-----

